

FLIR E4, E5, E6, E8 mit MSX® Kontrastverstärkung

FLIR E4, E5, E6, E8 mit MSX® Kontrastverstärkung

- Display 3"-Farb-LCD-Bildschirm
- Integrierte 640 x 480 Digitalkamera
- Benutzerfreundlich, nur etwa 540 g schwer
- 2% Genauigkeit
- Dateiformat: Radiometrisches JPG-Format
- Austauschbare Lithium-Ionen-Batterie mit 4 Stunden Laufzeit
- Punktmessung
- Gleichzeitige Speicherung von IR-/Tageslicht- und MSX-Bildern
- Bild-im-Bild-Darstellung (E6 und E8)
- Messung mit Rechteckbereichen (E5, E6 und E8)

Im Lieferumfang enthalten sind Netzteil/Ladegerät mit 4 Netzsteckern, wiederaufladbare Batterie, Software FLIR Tools, USB-Kabel und Hartschalenkoffer für den Transport. Das Kameramodell E8 ist darüber hinaus noch mit einer zusätzlichen Batterie und einem externen Batterieladegerät ausgestattet.

FLIR E4

- 4800 Pixel (80 x 60)

FLIR E5

- 10 800 Pixel (120 x 90)

FLIR E6

- 19 200 Pixel (160 x 120)

FLIR E8

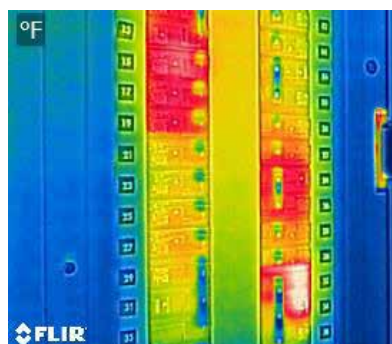
- 76 800 Pixel (320 x 240)



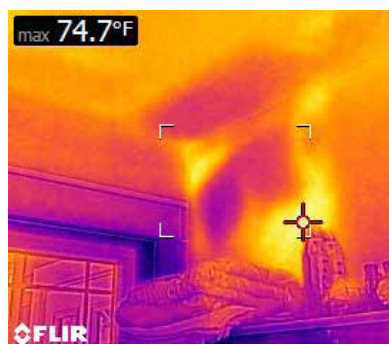
Neue exklusive MSX-Wärmebildtechnologie jetzt erschwinglich für den tagtäglichen Einsatz

Was ist MSX?

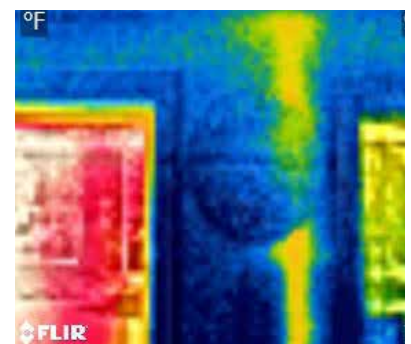
Die MSX-Funktion (Multi Spectral Dynamic Imaging) vereinfacht die Bildanalyse - sie optimiert Wärmebilder mit Bilddaten aus dem sichtbaren Bereich des Lichtspektrums, indem die Ecken von Objekten erfasst und als Detail in das Wärmebild eingefügt werden. Schrift ist deutlich sichtbar, so dass sich Etiketten oder sonstige Kennungen innerhalb des Wärmebildes entziffern lassen. Diese einzigartige Funktion liefert außergewöhnliche Wärmebilddetails, mit deren Hilfe Problemstellen und ihre Position direkt hervortreten; der Vergleich mit einem Tageslichtbild wird dadurch überflüssig.



Schalttafel
E8 mit MSX



Fehlende Dämmung
an einem Sommertag
E6 mit MSX



Warmes Abflussrohr in der Wand
E4 mit MSX

Kameraspezifikationen

LEISTUNGSMERKMALE	FLIR E4	FLIR E5	FLIR E6	FLIR E8
Auflösung Wärmebild	4800 (80 x 60)	10 800 (120 x 90)	19 200 (160 x 120)	76 800 (320 x 240)
Thermische Empfindlichkeit	< 0,15 °C	< 0,10 °C	< 0,06 °C	< 0,06 °C
Temperaturbereich	[-20 bis 250 °C]			
Messverfahren	Zentraler Messpunkt	Zentraler Messpunkt, Rechteckbereich, Automat. Erkennung heißer/kalter Stellen	Zentraler Messpunkt, Rechteckbereich, Automat. Erkennung heißer/kalter Stellen	Zentraler Messpunkt, Rechteckbereich, Automat. Erkennung heißer/kalter Stellen
Bildwiederholfrequenz	9 Hz			
Messfeld	45° x 34°			
Fokus	Fokussierfrei			
Automatische Erkennung heißer/kalter Stellen	Nein	Automat. min./max. Temperaturanzeige innerhalb des Messbereichs	Automat. min./max. Temperaturanzeige innerhalb des Messbereichs	Automat. min./max. Temperaturanzeige innerhalb des Messbereichs



Bei allen Modellen enthalten



Weiteres Zubehör
Bei E8 im Lieferumfang enthalten



Optionales Zubehör

Bestellangaben

63901-0101 FLIR E4 Kompakt-Wärmebildkamera mit MSX® Kontrastverstärkung (80 x 60)
 63901-0101-NIST FLIR E4 mit Zertifikat über Rückverfolgbarkeit gemäß NIST
 63905-0501 FLIR E5 Kompakt-Wärmebildkamera mit MSX® Kontrastverstärkung (120 x 90)
 63905-0501-NIST FLIR E5 mit Zertifikat über Rückverfolgbarkeit gemäß NIST
 63902-0202 FLIR E6 Kompakt-Wärmebildkamera mit MSX® Kontrastverstärkung (160 x 120)
 63902-0202-NIST FLIR E6 mit Zertifikat über Rückverfolgbarkeit gemäß NIST
 63903-0303 FLIR E8 Kompakt-Wärmebildkamera mit MSX® Kontrastverstärkung (320 x 240)
 63903-0303-NIST FLIR E8 mit Zertifikat über Rückverfolgbarkeit gemäß NIST

ZUBEHÖR

T198529 Tasche
 T198530 Ersatzbatterie
 T198531 Externes Batterieladegerät
 T198532 Kfz-Ladegerät
 T198534 Netzteil/Ladegerät mit Netzstecker für EU, GB, USA und Australien
 T198533 USB-Kabel
 T198528 Hartschalenkoffer
 T198583