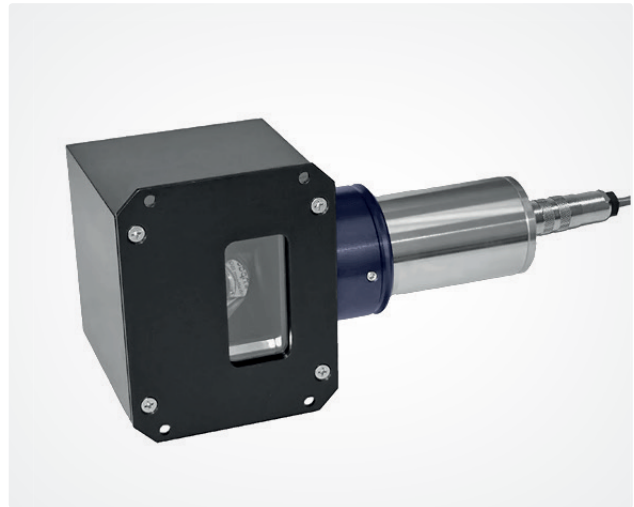


IRIScan Inline

- Infrarot Linescanner-Pyrometer-System zur Temperaturmessung bei durchlaufenden Prozessen
- Schnelle Erfassung von Temperaturprofilen
- Messbereiche von 50 ... 2200°C
- Pyrometerauswahl in verschiedenen Spektralbereichen
- Temperatur - Zeitverlauf mit Digitalschnittstelle



KURZBESCHREIBUNG

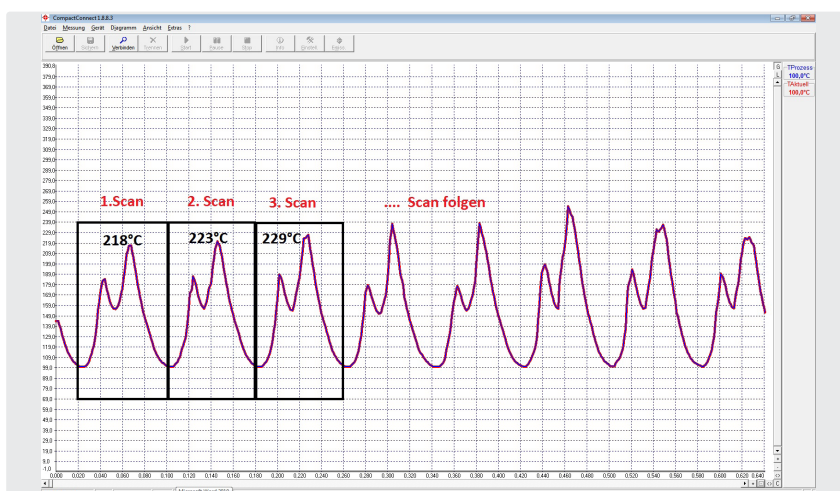
Das Infrarot Linescanner-Pyrometer-System IRIScan Inline ermöglicht eine präzise Temperaturmessung von bewegten oder schwingenden Objekten. Durch eine rotierende Spiegeleinheit wird der Messstrahl des Pyrometers zeilenartig abgelenkt und über das Messobjekt geführt. Abhängig von der Sensoreinstellung können die gemessenen Temperaturen z. B. als Minimal- oder Maximalwert jeder Zeile analog ausgegeben werden.

Schwingende und sich bewegende Messobjekte können so sehr präzise auf Solltemperatur, Hot- oder Coldspot überprüft werden, da eine exakte, punktgenaue Ausrichtung nicht mehr notwendig ist.

IRIScan Inline eignet sich insbesondere für die zuverlässige Überwachung von Grenztemperaturüber- oder Unterschreitung in Durchlauföfen, auf Förderbändern und Walzen.

ANWENDUNGSBEREICHE

- Förderbandüberwachung
- Glutnesterkennung
- Drahtherstellung
- Papierproduktion
- Härteanlagen
- Gipskartonherstellung
- Bandwalzwerke
- Hot-Spot Erkennung
- Stranggussanlagen



IrisConnect

Kontinuierliche Darstellung des Temperatur - Zeitverlaufs durch Verwendung von optional erhältlichen Digitalschnittstellen.

Messwerte lassen sich so präzise am Windows Systemrechner anzeigen und auswerten. Grenzwerte sind schnell und zuverlässig identifizierbar und können individuell angepasst werden. Wird keine Softwarevisualisierung benötigt, ermöglichen Ethernet- oder Profibuschnittstellen den direkten Anschluss an Prozesssteuerungen.

TECHNISCHE DATEN

LINESCANNER UND PYROMETER

| | |
|-----------------------------|---|
| Abtastfrequenz: | 12,5 Linien/Sekunde |
| Winkelgeschwindigkeit: | 1,5°/ms |
| Drehachse: | 90° zur Pyrometerachse |
| Optik: | 70° Öffnungswinkel |
| Spektralbereiche Pyrometer: | 2,3µm oder 1,6µm oder 1µm |
| Temperaturbereich: | 50°C...400°C/100°C...600°C/150°C...1000°C/800°C...2200°C (Pyrometertypabhängig) |
| Pyrometer Interface: | Bus-Interfaces, USB, RS232, RS485 |
| Datenausgang: | Analog oder Digitalausgang |
| Spannungsversorgung: | ~50 Hz/24 V AC |
| Anschlusskabellänge: | 5 m |

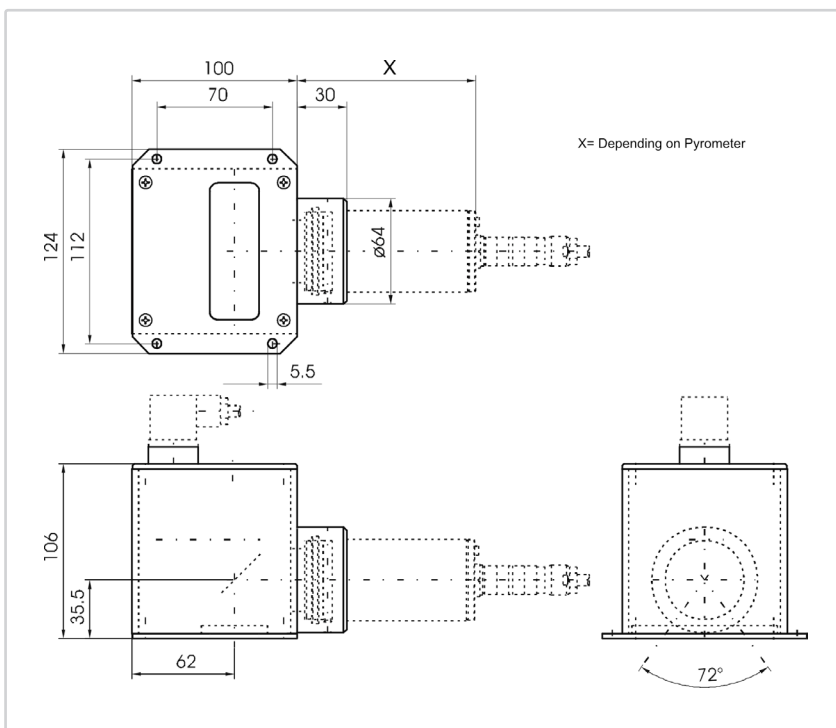
ALLGEMEINE PARAMETER

| | |
|---------------------|------------|
| Betriebstemperatur: | 0...70°C |
| Lagertemperatur: | -20...85°C |
| Schutzklasse: | IP65 |
| Gewicht: | 1,4 kg |

OPTIONEN

| | |
|--------------|--------------------|
| IRISairpurg: | Luftpülvorrichtung |
|--------------|--------------------|

ABMESSUNGEN



IRIS | SERVICE



Kalibrierservice



Messdienstleistungen



Konfektionierung /
Produkt- und Soft-
wareanpassung



Inbetriebnahme,
Wartungen



Schulung, Workshop,
Projektierung



Systembau