

IRIScan FS rotate

- Brandfrüherkennungssystem mit Schwenk-Neigekopf
- Zuverlässige Erkennung von Schwelbränden und Glutnestern in Bunkern oder auf Lager-/Freiflächen
- Hot Spot-Erkennung und Alarmauswertung
- Intelligente Objekterkennung (Ausschluss von z. B. Fahrzeugen) zur Vermeidung von Fehlalarmen



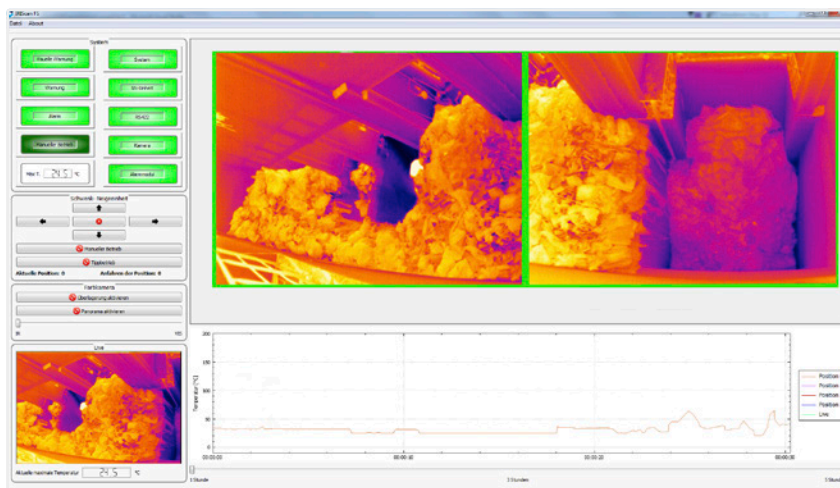
KURZBESCHREIBUNG

IRIScan FS rotate - das innovative Schwenk-Neigekopf-System zur Brandfrüherkennung in Bunker, Lagerhallen oder auf Freiflächen. Durch unsere intelligente Softwareschnittstelle werden Lagerflächen in Echtzeit abgetastet und auf Temperaturüberschreitung untersucht. Alarmzustände werden sowohl visuell, als auch akustisch angezeigt. Zusätzlich können Brandmelde- oder Löscheinrichtungen angesteuert werden.

Eine Objekterkennung klassifiziert Störquellen wie z. B. heiße Lampen, Radlader oder andere Fahrzeuge als ungefährlich oder blendet diese durch eine Messfeldfunktion aus. Per Eingabe kann das System von Branderkennung in Brandbekämpfung umgeschaltet und Löschmaßnahmen gezielt beobachtet werden. Für eine spätere Alarmauswertung können Bilder sowie Videosequenzen gespeichert werden.

ANWENDUNGSBEREICHE

- Müllbunker
- Recycling-Sortieranlagen
- Freiflächenüberwachung
- Sperrmülllager
- Altreifenlagerung
- Papierlager
- Holzverarbeitung
- Tunnelanlagen
- Waldbranderkennung



IRISvisual FS Software

- Permanente Abtastung des Überwachungsbereichs
- Darstellung einzelner Sektoren mit Statusinformationen
- Innovative Überlagerungsfunktionen von IR- und Farbbildern zur präzisen Visualisierung von Hot Spots
- Automatische Darstellung und Speicherung von Alarmbildern und -videos
- Umschaltung in manuellen Betrieb zur Steuerung der Sichtgeräte im Alarmfall
- Darstellungen von Trendfunktionen zur Definition kritischer Hot Spots

TECHNISCHE DATEN

INFRAROTKAMERA

Optische Auflösung:	160 × 120 Pixel 320 × 240 Pixel 640 × 480 Pixel (nach Anforderung)
Messbereich:	0...250 °C optional 20...900 °C 150...1500 °C
Thermische Empfindlichkeit:	80 mK 40 mK
Bildfrequenz:	1...120 Hz
Spektralbereich:	7,5...13 µm
Optik:	9°...120° (nach Anforderung)

SCHUTZGEHÄUSE UND SCHWENK-NEIGEKOPF

Kameraschutz:	Luft- oder Wasserkühlung, beheiztes Gehäuse
Staubschutz:	Luftspülung
S/N Kopf:	100°/ 360° (nach Anforderung)

SCHNITTSTELLEN

Interface:	Digital I/O, Bus-Interfaces
Datenübertragung:	Ethernet oder Lichtwellenleiter
Option:	Löschmonitoransteuerung

ALLGEMEINE PARAMETER

Betriebstemperatur:	-20...50 °C 120 °C mit Luftspülung
Schutzklasse:	IP66
Spannungsversorgung:	230 Volt ~50 Hz / 24 V DC

OPTIONEN

IRISvis	Visuelle Farbkamera
IRIScal	Intelligente Rechenalgorithmen zur Fahrzeugerkennung im Bild

IRIS | SERVICE



Kalibrierservice



Konfektionierung /
Produkt- und Soft-
wareanpassung



Schulung, Workshop,
Projektierung



Messdienst-
leistungen



Inbetriebnahme,
Wartungen



Systembau

KONTAKT

IRIS GmbH

Arenskule 9 · D-21339 Lüneburg · Telefon: +49 (0) 4131-2419-0 · Telefax: +49 (0) 4131-2419-50

E-Mail: info@iris-gmbh.com · Internet: www.iris-gmbh.com

Büro Rhein-Ruhr: Anemonenweg 16 · D-42489 Wülfrath · Telefon: +49 (0) 2058-7831-76